

Sorginak



Sorginak

Muchos son los lugares de nuestro país en los que se cuentan historias de brujas. Tan solo en Araba encontrarás más de 60 lugares que guardan en su toponimia alguna relación con ellas. Sorginzubi, Sorginarrate o Sorginereka son algunos ejemplos.

Con poderes sobrehumanos y tendencias malignas, las brujas están a las órdenes del diablo transformado en *Akerbeltz* o *macho cabrío*. Se les atribuye la destrucción inesperada de las cosechas, las averías de molinos y ferrerías, las enfermedades o muertes extrañas, el hundimiento de barcos, etc.

Has de tener mucho cuidado y prestar siempre atención, ya que en muchos casos, para llevar a cabo sus malas artes, adoptan formas de animales tales como buitres, carneros, bueyes, cerdos, etc. siendo su forma preferida la de gato negro.

Para protegerte de ellas...

Un elemento protector usado en muchos hogares vascos es el eguzkilore o cardo silvestre, también conocido como sorgin-lore. Colgado en la parte alta de la puerta principal de los caseríos, las brujas lo confunden con el sol. Al verlo por la noche, creen que el sol empieza a despuntar y huyen a sus refugios.

Tampoco les gustan las campanas... Se cree que cuando éstas anuncian el amanecer, las brujas se retiraran a todo correr a sus escondrijos.

Sasi guztien gainetik...
Laino guztien azpitik

Por encima de todas las zarzas...
por debajo de todas las nubes...

Según la leyenda, éste es el conjuro empleado por las brujas para acudir al akelarre. Había de pronunciarse en su debido orden y sin cometer errores. De lo contrario, acabarían doloridas y arañadas.



www.euskaditurismo.eus



EUSKADI
BASQUE COUNTRY



Tabla de distancias



Azazeta	42,7km (45')	126,4 km (1h46')	200,8 km (2h47')	230,3 km (3h28')	295,4 km (4h17')
Elvillar		83,7 km (1h1')	158,1 km (2h2')	187,6 km (2h43')	252,7 km (3h32')
	Zuia		74,4 km (1h1')	103,9 km (1h42')	169 km (2h31')
		Bermeo		29,5 km (41')	94,6 km (1h30')
			Gernika		65,1 km (49')
				Eskoriatza	



Por el País de las Brujas



Dónde comer



Oficinas de Turismo

O.T. Guardia-Laguardia
Calle Mayor, 52 · 945 600 845 · turismo@laguardia-alava.com

O.T. de la Cuadrilla de Campezo-Montaña Alavesa (a 20' de Azazeta)
Carretera Vitoria-Estella, 7 · 945 405 424 · info@montanaalavesa.com

O.T. Cuadrilla de Zuia
Domingo de Sautu, 20 (bajos del Ayuntamiento de Zuia)
945 430 440 · oficinadeturismo@cuadrillazuia.com

O.T. Bermeo
Lamera, s/n · 946 179 154 · turismoa@bermeo.org

O.T. Gernika-Lumo
Artekale, 8 · 946 253 212 · turismo@gernika-lumo.net

O.T. Eskoriatza-Museo Ibarraundi
Gaztañadui kalea, 29 · 943 715 453 · ibarraundi@eskoriatza.eus



Dónde dormir



Y mucho más...

CERCA DE AZAZETA
• Casa del Parque en Corres (P. N. de Izki)

CERCA DE ELVILLAR
• Bodegas de Rioja Alavesa
• Centro Temático del vino
• Villa Lucía (Laguardia)
• Casco histórico e Iglesia Santa María de los Reyes (Laguardia)
• Balcón de La Rioja (Samaniego)
• El poblado de La Hoya (Laguardia)
• Lagunas de Laguardia (Laguardia)

CERCA DE ZUIA
• Santuario de Nuestra Señora de Oro (Zuia)
• Cascada de Gujui (Goiuri)
• Parketxe de Sarria (P. N. de Gorbeia)
• Museo de alfarería vasca (Legutiano)

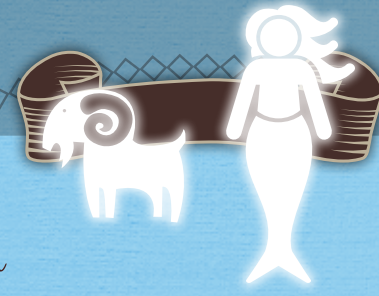
CERCA DE BERMEO Y GERNIKA
• San Juan de Gaztelugatxe (Bermeo)
• Árbol y Casa de Juntas (Gernika)
• Bosque de Oma y Cuevas de Santimamiñe (Kortezubi)
• Museo de la Paz (Gernika)
• Reserva de la Biosfera de Urdaibai
• Puerto y casco antiguo de Bermeo

CERCA DE ESKORIATZA
• Cueva de Arrikruz (Oñati)
• Museo salino de Leniz (Leintz-Gatzaga)
• Santuario de Arantzazu (Oñati)
• Parketxe Arantzazu (P.N. Aizkorri-Aratz)



Visita Bermeo

ACÉRCATE AL PUERTO DE BERMEO y trasládalo a los tiempos en los que las brujas eran innombrables y temidas por la población local.

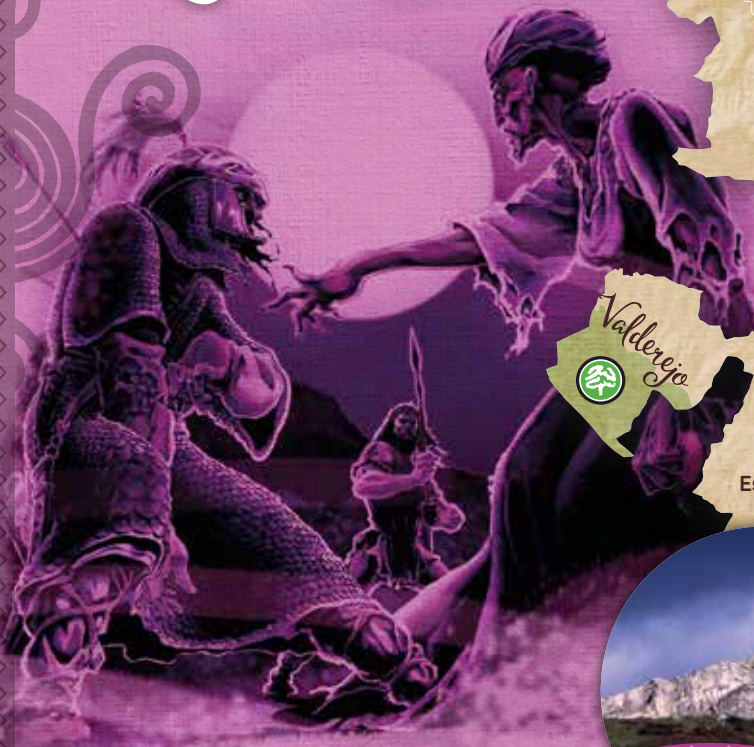


Museo Mitológico

Izenaduba Basoa (Mungia)
T. 946 740 061



Sorgiñak



DISFRUTA DE LA MITOLOGÍA en una visita guiada por los rincones encantados de Gorbeialdea. También tendrás la oportunidad de participar en el taller de la ilusión, y conocer, así, muchas de las más increíbles fábulas y leyendas de la zona.

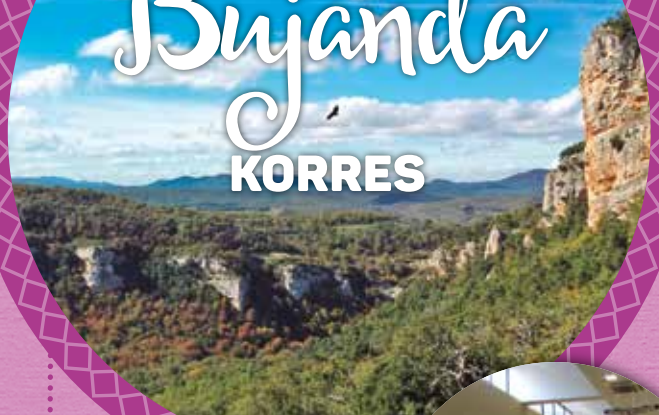
Visita mitológica ZUIA



Ttipia (bajo reserva)
T. 945 243 828



Senda de Bujanda KORRES



Museo Ibarraundi Intxaurtxueta, s/n
T. 943 715 453

Museo de historia y etnografía, en el que, además de los usos y costumbres del valle, se tratan mitos, ritos y creencias.

Parquetxe de Izki Korres
T. 945 41 05 02

El Parque Natural de Izki, es un enclave ideal para la práctica del senderismo. Os proponemos un recorrido que comienza en el mismo Parquetxe (Casa del parque). El camino nos guía por el sinuoso trazado del barranco, para luego visitar los paredones calcáreos de La Muela y el Soila. Finalmente, llegamos a una zona más abierta donde nos recibe la localidad de Bujanda. La vuelta se realiza por el mismo lugar.

Dicen que las piedras que conforman "la Chabola de la Hechicera" son personas petrificadas. Al parecer, la mujer que habitaba el dolmen, lanzó ese maleficio contra todas las personas que osasen transitar el camino de Elvillar a Laguardia durante la noche de San Juan.



MITOLOGÍA VIVA La víspera de las fiestas, en torno a la virgen de Agosto, se celebra un akelarre en las inmediaciones del dolmen; una representación con un macho cabrío, brujas...

La Chabola de la Hechicera ELVILLAR

