

URKIOLA



PARKE NATURALA
PARQUE NATURAL

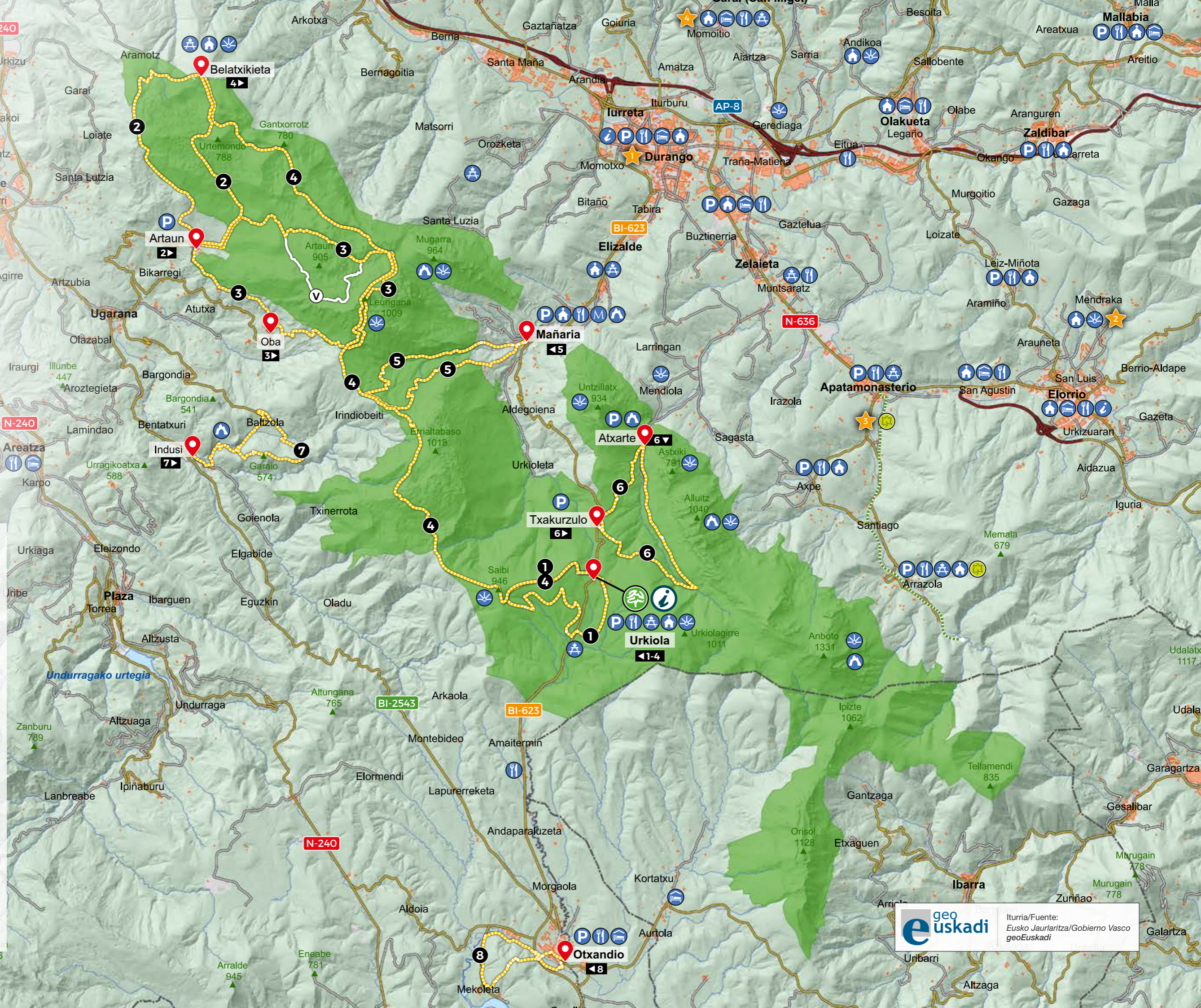
EUSKADI
BASQUE COUNTRY

#BasqueExperience

Bizkaia
foru aldundia
diputación foral



- Bide-IRTEERA
SALIDA de ruta
- Bide linealeko AMAIERA
FINAL de ruta lineal
- Parketxe
Centro de Información
- Urkiolako Parke Naturala
Parque Natural de Urkiola
- Bide-zenbakia
Número de ruta
- Aldaera: bidearen alternatiba
Variante: alternativa a la ruta
- Informazioa
Información
- Aparkalekua
Parking
- Taberna/Jatetxea
Bar/Restaurante
- Ostua
Alojamiento
- Ermita/Eraikina erlijiosoa
Ermita/Edificio religioso
- Begiratoki/Panoramika
Mirador/Panorámica
- Haitzuloa
Cueva
- Aisia lekua
Zona de recreo
- Museoa/ Interpretazio zentroa
Museo/Centro de Interpretación
- Gotorleku/Harresia
Fortificación/Muralla
- Inondik inora galdu ezin dituzunak
Qué no te puedes perder
- Bide Berdea
Via Verde



URKIOLA

PARKE NATURALA
PARQUE NATURAL

OINEZ | A PIE POR URKIOLA

PARKE NATURALA PARQUE NATURAL

Euskadi, bien común

EUSKO JAURLARITZA



GOBIERNO VASCO

TURISMO, MERKATARITZA
ETA KONTSUMO SAILADEPARTAMENTO DE TURISMO,
COMERCIO Y CONSUMO

Deskargatu
IBILBIDEETAKO TRACKAK
Descárgate los
TRACKS de las RUTAS

1 PR-BI 80
URKIOLA EZAGUTUZ
CONOCIENDO URKIOLA **7 km**

🕒 2h 35' 🏔️ +345m. 🔄 Ibilbide zirkularra
Recorrido circular **Zailtasuna**
Dificultad

📍 IRTEERA/SALIDA: Urkiola gaina / Alto de Urkiola (Bizkaia) 📍 43.101082, -2.647365

2 PR-BI 81
GALDARAKO ITZULIA
VUELTA A Galdara **9,6 km**

🕒 2h 30' 🏔️ +420m. 🔄 Ibilbide zirkularra
Recorrido circular **Zailtasuna**
Dificultad

📍 IRTEERA/SALIDA: Artaun auzoa / B° de Artaun, Dima (Bizkaia) 📍 43.153587, -2.733109

3 PR-BI 82
IKAZKINEN BIDEZIDORRA
SENDA DE LOS CARBONEROS **12,5 km**

🕒 3h 30' 🏔️ +804m. ➡️ Ibilbide lineala
Recorrido lineal **Zailtasuna**
Dificultad

📍 IRTEERA/SALIDA: Oba auzoa / B° de Oba, Dima (Bizkaia) 📍 43.140395, -2.717108

4 PR-BI 83
LEGARMENDIKO IBILALDI HANDIA
GRAN TRAVESÍA DE LEGARDAMENDI **17,3 km**

🕒 7h 00' 🏔️ +1.013m. ➡️ Ibilbide lineala
Recorrido lineal **Zailtasuna**
Dificultad

📍 IRTEERA/SALIDA: Urkiola gaina / Alto de Urkiola (Bizkaia) 📍 43.101082, -2.647365
Belatxikieta (Bizkaia) 📍 43.181143, -2.731955

5 PR-BI 84
ERLEABE, ERLEEN BIDEA
ERLABE, CAMINO DE LAS ABEJAS **8,2 km**

🕒 2h 30' 🏔️ +461m. 🔄 Ibilbide zirkularra
Recorrido circular **Zailtasuna**
Dificultad

📍 IRTEERA/SALIDA: Mañaria (Bizkaia) 📍 43.137965, -2.661297

6 PR-BI 86
MENDIOLA IBAIARI JARRAIKIZ
SIGUIENDO EL RÍO MENDIOLA **7,6 km**

🕒 2h 00' 🏔️ +357m. 🔄 Ibilbide zirkularra
Recorrido circular **Zailtasuna**
Dificultad

📍 IRTEERA/SALIDA: Txakurzulo baserria / Caserío (Bizkaia) 📍 43.108618, -2.645502
Atxarte (Bizkaia) 📍 43.120246, -2.636031

7 PR-BI 41
BALTZOLA, IBILBIDE MITOLOGIKOA
SENDA BALTZOLA, SENDA MITOLÓGICA **7,2 km**

🕒 2h 00' 🏔️ +382m. 🔄 Ibilbide zirkularra
Recorrido circular **Zailtasuna**
Dificultad

📍 IRTEERA/SALIDA: Indusi, Dima (Bizkaia) 📍 43.118644, -2.730620

8 PR-BI 51
OTXANDIOKO GALTZADETATIK
POR LAS CALZADAS DE OTXANDIO **4,8 km**

🕒 1h 15' 🏔️ +100m. 🔄 Ibilbide zirkularra
Recorrido circular **Zailtasuna**
Dificultad

📍 IRTEERA/SALIDA: Plaza Nagusia, Otxandio (Bizkaia) 📍 43.039977, -2.654628

Señaleztatutako ibilbidea / Ruta señalizada

ARTADI KANTAURIARRA ENCINAR CANTÁBRICO

Oso arte ederrak dauzkagu hemen, mendi-hegal harritsu eta lehorretan, ohikoa den bezala. Mañaritik Urkiola mendatera igotzean ikusiko ditugu.

Tiene aquí muy buenas representaciones, cubriendo, como es habitual, laderas pedregosas y secas. Lo veremos subiendo el puerto de Urkiola desde Mañaria.



HEGAZTI HARKAIZTARRAK AVES RUPÍCOLAS

Sai arrea, sai zuria, belatz handia, mendi-tuntuna eta harkaitz-zozo gorria ditugu bertako biztanle nagusietako batzuk, baina harrapariak ere ibiltzen dira hortik, hala nola aztore arrunta, gabiraia edo zapelatz liztorjalea, besteak beste.

Buitre leonado, alimoche, halcón peregrino, acentor alpino, roquero rojo, son algunos de sus habitantes más destacados, pero también hay rapaces como azor, gavilán o abejero europeo entre otros.



Nahitaez bisitatu behar duzu
No debes de visitar ...



Durango
Durango



Argiñetako nekropolia. Elorrio
Necrópolis de Argiñeta. Elorrio



Arrazolako Bide Berdea
Vía Verde de Arrazola



Garai, Durangaldeko begiratokia
Garai, Mirador de Durangaldea

Nahitaez probatu behar duzu
No debes de probar



Bisitatu erretegi bat
Visita un asador



Idiazabal gazta
Queso Idiazabal

Informazio puntuak
Puntos de información

URKIOLA

Centro de Interpretación Toki Alai
B° Urkiola, Abadiño (Bizkaia)
T. +34 946 814 155
E. urkiola.parke.naturala@bizkaia.eus



Deskargatu gida osoa
"EUSKADI OINEZ"
Descárgate la guía completa
"EUSKADI A PIE"

turismo.euskadi.eus/es/